

WIDEBAND COMMANDER

- Unschlagbar günstiges Data- Recording
- Easy Installation in kürzester Zeit
- Absolut Bedienungsfreundlich
- Ist Ihr Prüfstand auf der Straße
- Hilft Motorschäden vermeiden
- Immer die perfekte Gemischaufbereitung
- Visualisierung der Gemischaufbereitung
- Jeder Zeit den optimalen Power

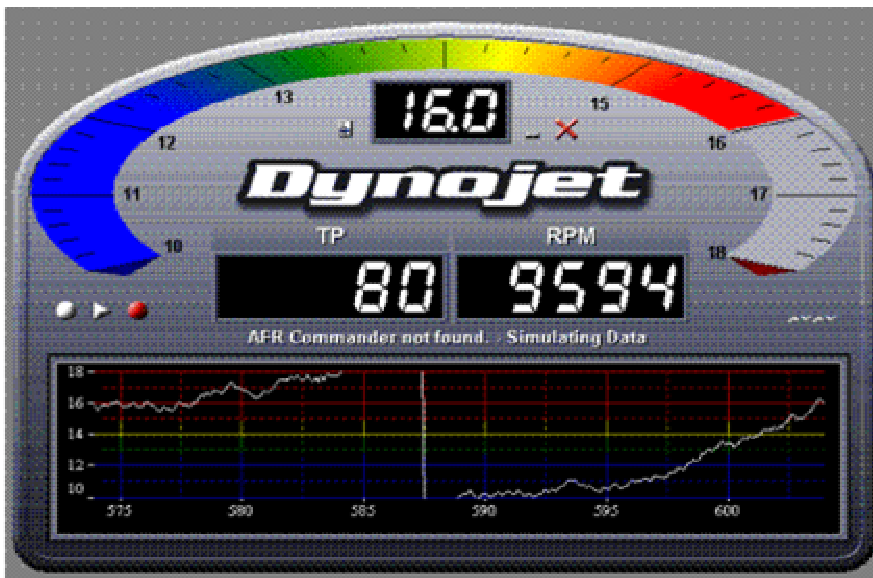
Mit den Wide Band Commander ist es Dynojet Research Inc. erneut gelungen ein Zukunftsweisendes Produkt auf den Markt zu bringen.

kpl. Kit für NUR € 598,--



Für jeden Rennfahrer ein Muß !!!!!

Der Wide Band Commander ist der beste Freund eines Tuners und auch Auto oder Motorradfahrer werden schnell Ihre Freude daran finden. Er vermittelt ein vollständiges Bild für die Benzin-/Luftgemisch - Analyse. So ist es möglich jedes Tuning oder die Einstellarbeiten durchzuführen und gleichzeitig zu kontrollieren. Im Gegensatz zu vielen erhältlichen „Benzin- / Luftgemisch“ Geräten mit einer schmalen Bandbreite, verfügt dieses Produkt über eine Lesekapazität von 10.1:1 bis 18.1:1 Anteilen Luft zu einem Anteil Benzin, unter Verwendung einer 5-Kabel Breitbandsonde. Dies ist bei weitem das kompletteste Kit, welches zur Zeit auf dem Welt - Markt zu finden ist.



Dieses System wird ebenfalls beim Dynojet 250 Prüfstand verwendet, wobei da die Aufzeichnungsdauer viel länger und schneller ist. Der Wide Band Commander ist kompatibel mit der Dynolink Software und kommuniziert mit WinPEP7. Dieser Wide Band Commander kann z.B. benutzt werden, um einem Power Commander zu programmieren, NOS Anlagen zu steuern, Fehler bei Kraftfahrzeugen zu lokalisieren und für vieles mehr.

Mit dem Wide Band Commander haben Sie einen professionellen Prüfstand immer dabei. Es wird das Kraftstoff / Luftgemisch, die Drehzahl und die Drosselklappenposition nach Aktivierung durch einen Schalter für ca. 8 bis 15 Min. aufgezeichnet und kann danach anhand einer Grafik oder als Text ausgewertet werden. Die Abnahme der Drosselklappenposition und der Drehzahl erfolgt jeweils über nur ein Kabel. Die Aufzeichnungszeit kann jederzeit unterbrochen und wieder neu gestartet werden. Sobald die Daten mittels eines Laptops (über eine USB Schnittstelle) ausgelesen wurden, können Sie wieder ca. 8 bis 15 Min. aufzeichnen. Gleichzeitig haben Sie mittels der mitgelieferten Anzeigearmatur (ø 55mm) die Gemischzusammensetzung permanent im Blick. Die Optik der Anzeigearmaturen kann anhand der Bestellnummer frei gewählt werden. An den Wide Band Commander können Sie eine Warnlampe anschließen, welche Sie frei nach Ihren Vorgaben programmieren können. z.B. die Warnlampe leuchtet über 14,7:1 Anteilen Luft zu einem Anteil Benzin (Lamda 1). Die absolute beste Leistung haben Sie mit einem Benzin / Luftgemisch von 13.0 :1 bis 13.5 : 1.

Mit diesem System gehören waghalsige Einstellaktionen auf der Autobahn, der Vergangenheit an.

Eigentlich gehört dieses System in jedes Fahrzeug. In Zukunft wird es den Wide Band Commander auch für Diesel-, Alkohol-, oder Nitromethan betriebene Fahrzeuge geben.

Das Wide Band Commander Kit beinhaltet:

Das Kit beinhaltet das Wide Band Commander Modul, je ein Strom-, Drehzahl- sowie Multifunktions-Kabel. Weiter eine elektrische Anzeigearmatur mit Kabel, die Breitband Lambdasonde, Anschweißmutter und Stopfen, die Software wie auch eine ausführliche Installationsanleitung.



Installation

Einmal installiert, ist der Wide Band Commander eine Benzin-/Luftgemisch Anzeige mit einer eingebauten Warnlampe, wie auch ein Datenaufnahme-Gerät. Die gespeicherten Daten können über das mitgelieferte Software-Paket herunter geladen sowie analysiert werden.



Anzeigearmaturen Diese Anzeigearmaturen (2 Versionen erhältlich) zeigt das Benzin- / Luftgemisch in Echtzeit an. Es gibt sie in den Versionen: Sport Comp Best. Nr.: WB15-7001 und Phantom Best. Nr.: WB15-7002

Kabelbaum für Lambdasonde Über diesen Kabelbaum wird die Lambdasonde mit dem Wide Band Commander verbunden.



Anschweißmutter und Stopfen Die Mutter wird an den Auspuffkrümmer geschweißt und die Lambdasonde eingeschraubt. Wird die Sonde nicht gebraucht, wird sie entfernt und die Mutter mit dem Stopfen verschlossen.

USB Kabel Über das USB -Kabel kann der Wide Band Commander schnell und einfach mit dem Computer verbunden und die Daten übertragen werden.



Stromkabel Ist dieses Kabel am Fahrzeug angeschlossen, erhält der Wide Band Commander automatisch Strom.

Multifunktions-Kabel z.B. für den Anschluss einer NOS Anlage oder eines Relais



Montagesatz für die Anzeigenarmaturen Erlaubt Ihnen, die Anzeigearmaturen individuell zu befestigen.

Wide Band Commander Software Für die Software wird ein Computer mit Windows® 98SE/ME/2000/XP benötigt.



Ihr Fachhändler: