



Dynojet LCD Display

für den Power Commander IIIUSB



- Zeigt alle Power Commander Daten in Echtzeit
- In Sekunden Installiert
- Speichern und wechseln von bis zu 100 Maps
- Daten Aufzeichnungs Funktion
- Sekundenschnelle Änderung der Gemischaufbereitung
- "Touch screen" Farb – Bildschirm
- Über USB Programmierbar und Upgradbar
- Frei wählbare Bildoberfläche

Das Dynojet LCD Display lässt sich mit jedem Power Commander IIIUSB durch das mitgelieferten Kabel verbinden. Alle Daten des Power Commanders können damit angezeigt werden - wenn ein Multi Funktion Hub installiert ist auch dessen aktuelle Daten

- Bis zu 100 Maps können im Display gespeichert und "on the fly" zum Power Commander gesendet werden
- Die einzelnen Maps können auch direkt über das Display bearbeitet werden
- Die angezeigten Daten können für die spätere Auswertung gespeichert und auf einen PC ausgelesen werden
- Durch eine SD-Memory-Card lässt sich der Speicher zusätzlich erweitern (nicht im Lieferumfang enthalten)
- Das LCD Display zeigt Ihnen alle Power Commander Funktionen in Echtzeit an
- Das LCD Display ermöglicht Data logging
- Das LCD Display verfügt über ein selbst konfigurierbares TFT LCD 240 x 320 16 bit Farbdisplay
- Neue Features lassen sich bequem auf das Display hoch laden
- Das LCD Display ermöglicht per USB Kabel und PC das Programmieren und Upgraden
- Das LCD Display ist kompatibel mit Windows 2000/ME/XP/Vista

Für jede Bedingung immer die richtige Map !

Das LCD-Display ermöglicht es alle Power Commander Funktionen live darzustellen:



Tacho und Drehzahlmesser

In Verbindung mit einem Hub können Tacho- und Drehzahlmesser direkt angezeigt werden. Sie benötigen keine weiteren Armaturen mehr!

Anzeigemöglichkeiten

Alle im Power Commander vorhandenen Daten lassen sich auf dem Display darstellen: Drehzahl, Gasgriffstellung, Einspritzdauer, gewählte Map und Kraftstoffmengenänderung



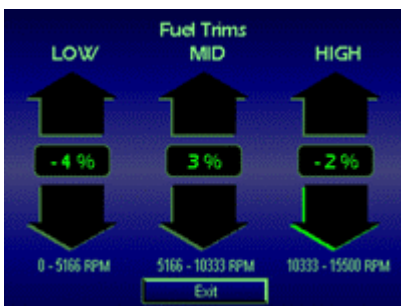
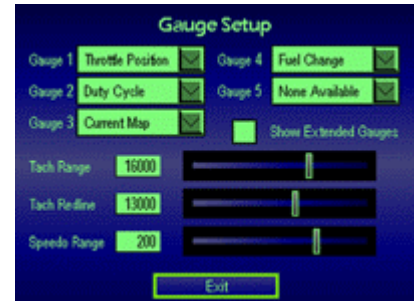


Hauptmenü

Von hieraus lassen sich über die Touchscreen Funktion alle Eingaben tätigen und die Menüpunkte verwalten

Setup

Die Einstellungen und Kalibrierungen des LCD Displays werden in diesem Menüpunkt vorgenommen

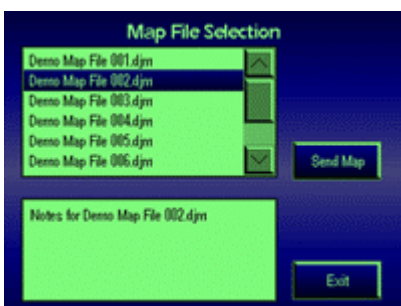
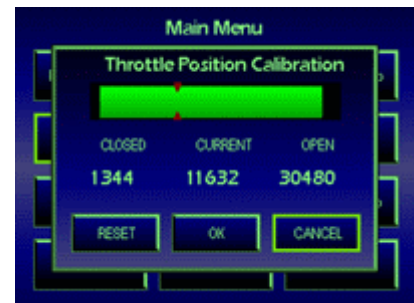


Kraftstoff - Luftgemisch

In diesem Menü können Sie die Änderungen des Gemisches für die einzelnen Maps vornehmen.

Drosselklappenposition justieren

Einstellung der Drosselklappenposition direkt am Fahrzeug



Map- Auswahl

Aus den im Speicher des Displays abgespeicherten Maps kann die passende Map ausgewählt werden. Die Eigenschaften der Map können eingesehen werden.

Logfiles

Sämtliche Power Commander Daten können in Echtzeit aufgezeichnet und wiedergegeben werden

